

Vážení obchodní přátelé,

Jménem společnosti KOPR s.r.o. Kněžmost si Vám dovoluujeme představit nové vydání našeho technického katalogu výrobků RAP 7.

Rychloupínací armaturní prvky jsou v současné době posledním vývojovým stupněm techniky v rozvodech pracovního média u vzduchotlakých brzdových soustav užitkových automobilů a autobusů.

Tyto prvky zajišťují připojení dnes používaných polyamidových trubek (v ČR vyrábí Semperflex Optimit a.s.) o rozměrech 6x1; 8x1; 10x1; 12x1,5 a 15x1,5 do jednotlivých přístrojů pomocí vnitřních nebo vnějších závitů (např. M10x1; M10x1,5; M12x1,5; M14x1,5; M16x1,5; M22x1,5). Dalším způsobem připojení jsou další závity, jejichž nabídka se neustále rozšiřuje (např. G; NPT atd.)

Naše výrobky lze použít jak pro připojení přímé, tak i úhlové, podle požadavků zákazníka na zástavové rozměry.

Tyto výrobky lze dále použít i pro pevné rozvody různých tekutin tak, aby byly dodrženy technické podmínky - zejména pracovní tlak (0,2 až 2,1 Mpa) a teplota (-40°C až +80°C).

Použití těchto prvků pro jiné technické podmínky je nutno konzultovat s výrobcem, firmou KOPR s.r.o. Kněžmost.

Z důvodu podtlaku nelze tyto výrobky použít pro palivovou soustavu automobilů.

Prvořadým cílem společnosti KOPR s.r.o. Kněžmost je spokojený zákazník. Proto neustále rozšiřujeme sortiment našich výrobků tak, aby si z nabídky vybral opravdu každý.

Další naší nabídkou pro Vás je výroba dílů ze sortimentu RAP 7 na zakázku podle Vašich specifických přání a našich možností.

Dále Vám nabízíme možnost výroby dalších dílů na soustružnických automatech (vačkové, NC, CNC) podle Vaší dokumentace.

Věříme, že naše nabídka Vás zaujme a rozšíříte řady našich spokojených zákazníků ...

TECHNICKÉ PODMÍNKY

Pracovní tlak	0,2 až 2,1 Mpa
Teplotní rozsah	-40°C až +80°C
Klimatická odolnost	N15 dle SAP 30 1002
Použité materiály	mosaz Ms 58 (CuZn40Pb2) technická pryž NBR 70

Doporučené utahovací momenty:

Závit	M10x1	M12x1,5	M14x1,5	M16x1,5	M22x1,5
Moment	12 Nm	20 Nm	23 Nm	27 Nm	37 Nm

Odolnost vůči stlačenému vzduchu, vodě, motorovým a převodovým olejům, benzínu, petroleji, naftě

Způsob likvidace po skončení životnosti odprodejem do sběrných surovin (mosazný odpad) - schváleno zpracovatelem Kovohutě Čelákovice, a.s. - ČR

CHARAKTERISTIKA

Typové číslo:

RAP 73

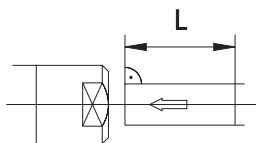
mosazná prachovka, eliminující případné deformace trubky

RAP 74

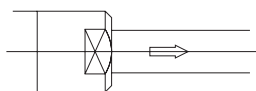
typ RAP 73 s těsněním připojovacího závitu pryžovým kroužkem

NÁVOD K POUŽITÍ

MONTÁŽ

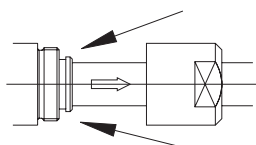


Trubku, zakončenou hladce a kolmo k podélné ose, zasuneme v délce **L** do tělesa hrdla.



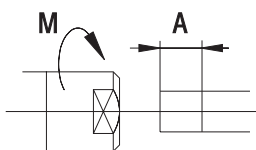
Trubku, zasunutou v předepsané délce, krátkým zpětným tahem v tělese upevníme.

DEMONTÁŽ



Odšroubujeme prachovku. Zatláčíme kleštinu ve směru šipek. Vyjmeme trubku.

OPAKOVANÁ MONTÁŽ



Prachovku sejmeme z trubky, našroubujeme ji na těleso a utáhneme momentem **M** dle tabulky. Toto dotažení slouží proti samovolnému uvolnění a nemá vliv na těsnost a pevnost spoje. Tímto je prvek připraven k montáži. Při větším poškození trubky (poškrábání) ji zkrátíme o délku **A** dle tabulky.

POZOR!: Armaturní prvky **RAP 7** nelze použít bez mosazné prachovky.

Tabulka rozměrů **L**, **A** a utahovacího momentu **M**

Rozeřtrubky	Ø 6x1	Ø 8x1	Ø 10x1	Ø 12x1,5	Ø 15x1,5
Zasunutí L	24 mm	27 mm	35 mm	38 mm	42 mm
Zkrácení A	4 mm	5 mm	5 mm	5 mm	7 mm
Moment M	3,5 - 8 Nm	4 - 9 Nm	5 - 10 Nm	6 - 12 Nm	7 - 15 Nm

ZNAČENÍ ARMATUR RAP 7

743.625

TYPOVÉ ČÍSLO

- 73 - Mosazná prachovka
74 - Mosazná prachovka,
závit těsněn pryžovým
kroužkem

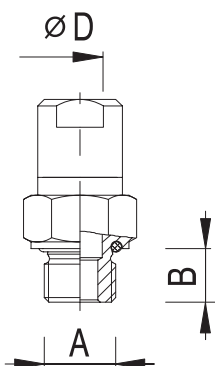
VELIKOST TRUBKY

- 1 - Ø 6x1
2 - Ø 8x1
3 - Ø 10x1
4 - Ø 15x1,5
5 - Ø 12x1,5
8 - nespecifikovaná

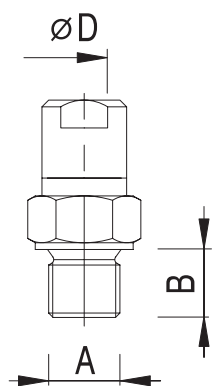
BLIŽŠÍ SPECIFIKACE

TVAR PRVKU

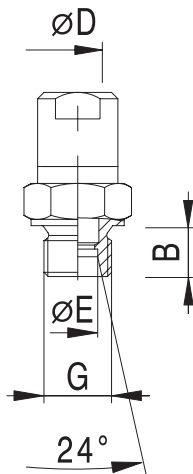
- 1 - Přímé hrdlo s vnějším závitem
2 - Přímé hrdlo s vnitřním závitem
3 - Otočné hrdlo
4 - Hrdlo „T“
5 - Připojovací prvek
6 - Hrdlo „L“
7 - Spojka
8 - Kombinovaný prvek
9 - Doplnkový prvek



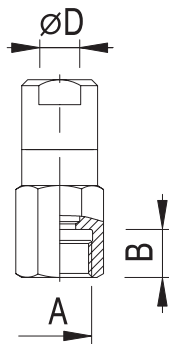
ØD	A	B		Obj. č.
6	M10x1	8		741.101
6	M10x1.5	8		741.10A
6	G 1/8"	8		741.161
6	M12x1.5	8		741.102
6	M14x1.5	12		741.105
6	M16x1.5	12		741.108
6	M22x1.5	12		741.106
6	G 1/4"	12		741.163
6	G 3/8"	12		741.164
6	G 1/2"	12		741.166
8	M12x1.5	10		742.102
8	M14x1.5	10		742.103
8	M16x1.5	10		742.104
8	M22x1.5	12		742.106
8	G 1/2"	12		742.166
10	M12x1.5	10		743.103
10	M14x1.5	12		743.105
10	M16x1.5	12		743.102
10	M22x1.5	12		743.106
10	M24x1.5	12		743.107
10	G 1/4"	12		743.163
10	G 1/2"	12		743.166
12	M16x1.5	12		745.104
12	M22x1.5	12		745.106



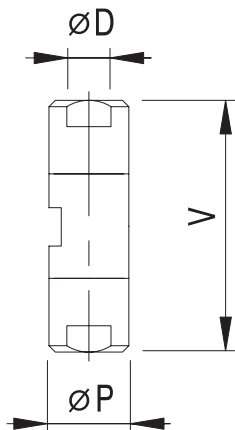
ØD	A	B		Obj. č.
6	M10x1	8		731.101
6	M12x1,5	34		731.103
6	G 1/8"	7		731.10B
6	NPT 1/4"	12		731.162
8	M16x1.5	34		732.105
8	KG 1/4"	10		732.163
8	KG 3/8"	10		732.165
10	M16x1.5	34		733.104
10	M22x1.5	34		733.108



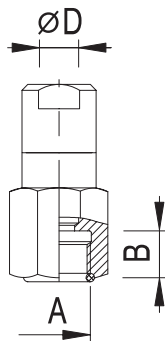
$\varnothing D$	$\varnothing E$	G	B	Obj. č.
6	6	M12x1.5	12	731.122
6	6	M12x1.5	24	731.123
6	6	M12x1.5	34	731.124
10	10	M16x1.5	12	733.122
10	10	M16x1.5	24	733.124
10	10	M16x1.5	34	733.123



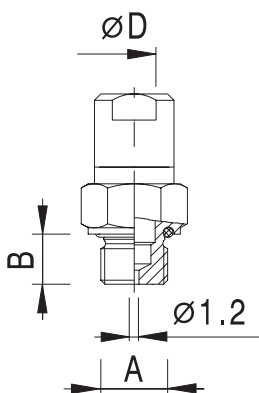
$\varnothing D$	A	B	Obj. č.
6	M12x1.5	10	731.202
6	M14x1.5	12	731.203
6	M16x1.5	10	731.204
6	M22x1.5	12	731.206
8	M12x1.5	10	732.202
8	M14x1.5	12	732.203
8	M16x1.5	12	732.204
8	M22x1.5	12	732.206
10	M14x1.5	12	733.202
10	M16x1.5	10	733.204
10	M22x1.5	12	733.206
12	M16x1.5	10	735.204
12	M22x1.5	12	735.206



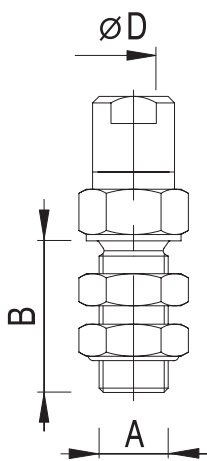
$\varnothing D$	$\varnothing P$	V	Obj. č.
6	14	54	731.703
8	16	60	732.703
10	19	72	733.703
12	22	76	735.703



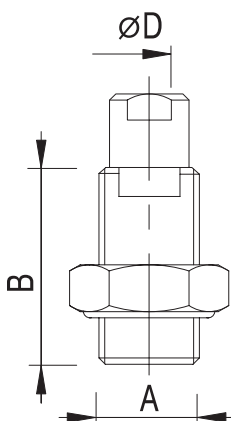
$\varnothing D$	A	B		Obj. č.
10	M22x1.5	13		743.206



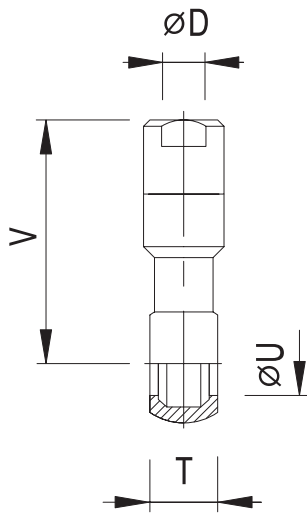
$\varnothing D$	A	B		Obj. č.
6	M12x1.5	12		741.103



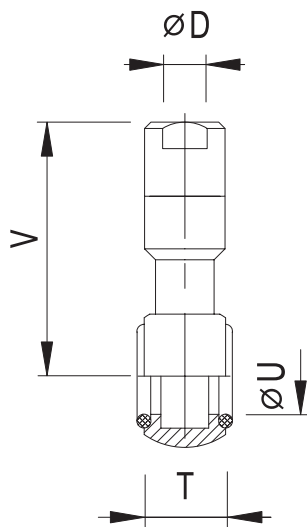
$\varnothing D$	A	B		Obj. č.
6	M12x1.5	34		731.104



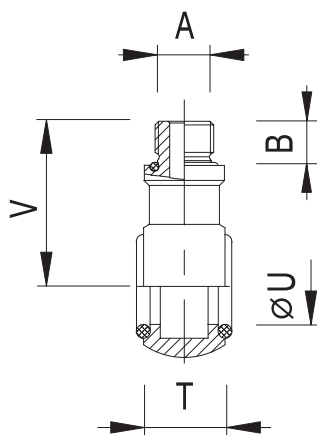
$\varnothing D$	A	B		Obj. č.
10	M22x1.5	40		733.109



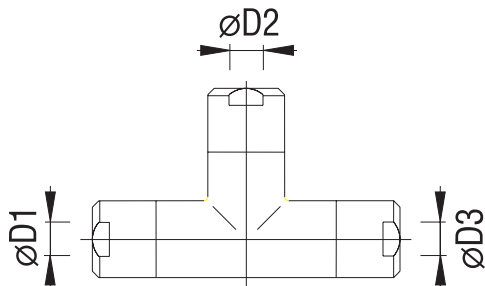
øD	T	V	øU	Obj. č.
6	10	35	10	731.301
6	12	35	12	731.302
6	14	37	14	731.304
6	16	39	16	731.306
8	12	38	12	732.302
8	14	47	14	732.304
8	16	42	16	732.306
10	14	46	14	733.304
10	14	56	14	733.305
10	16	56	16	733.306
10	16	48	16	733.307
12	16	57	16	735.306



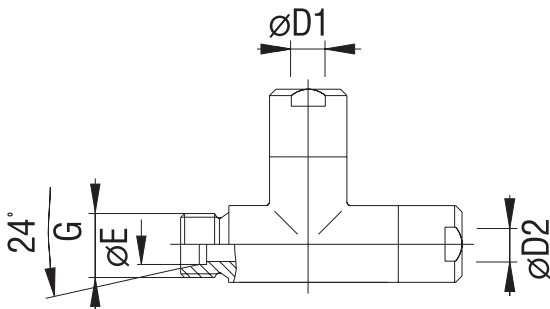
øD	T	V	øU	Obj. č.
6	13.5	35	12	741.302
10	16	48	16	743.307



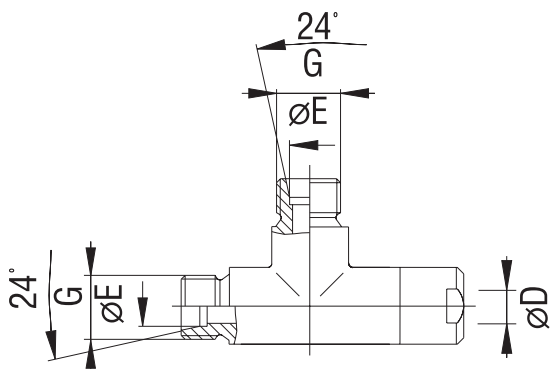
T	V	A	B	øU	Obj. č.
16	31	M12x1.5	10	16	748.306



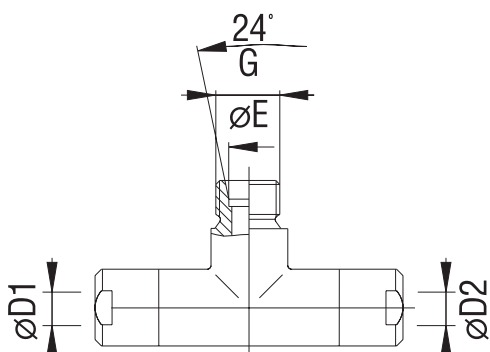
$\varnothing D1$	$\varnothing D2$	$\varnothing D3$	Obj. č.
6	6	6	731.401
8	8	8	732.401
6	8	8	732.407
8	6	8	732.408
10	10	10	733.401
10	6	10	733.402
10	10	6	733.403
10	6	6	733.404
6	10	6	733.405
10	8	10	733.406
8	10	10	733.407
8	8	10	733.408
8	10	8	733.409
12	10	10	735.402
12	12	10	735.403



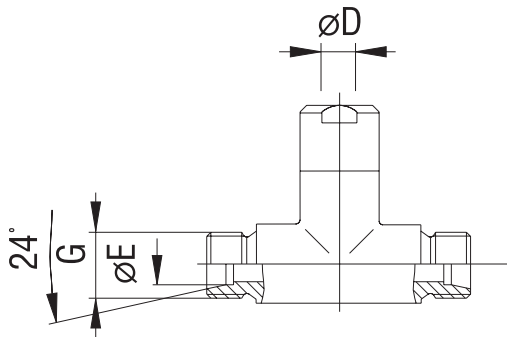
$\varnothing E$	G	$\varnothing D1$	$\varnothing D2$	Obj. č.
10	M16x1.5	10	6	733.424
10	M16x1.5	12	6	735.424



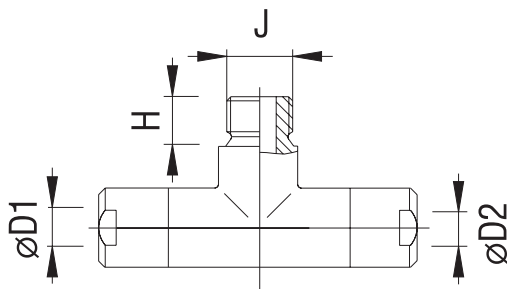
$\varnothing E$	G	$\varnothing D$	Obj. č.
6	M12x1.5	8	731.403



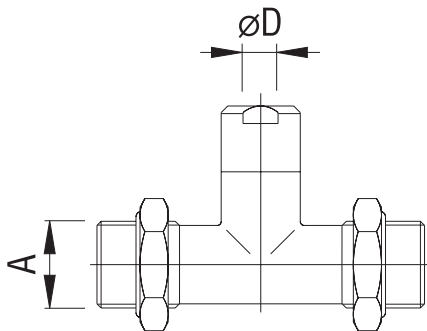
$\varnothing E$	G	$\varnothing D1$	$\varnothing D2$	Obj. č.
8	M14x1.5	8	8	732.409



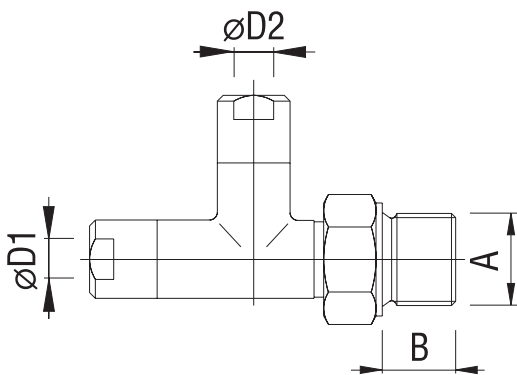
ØE	G	ØD	Obj. č.
15	M22x1.5	10	733.428



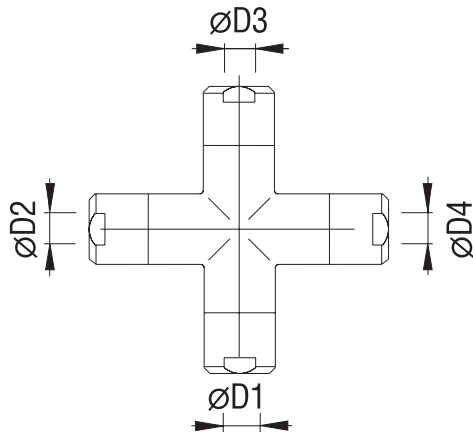
ØD1	J	H	ØD2	Obj. č.
10	M12x1.5	8	10	733.426



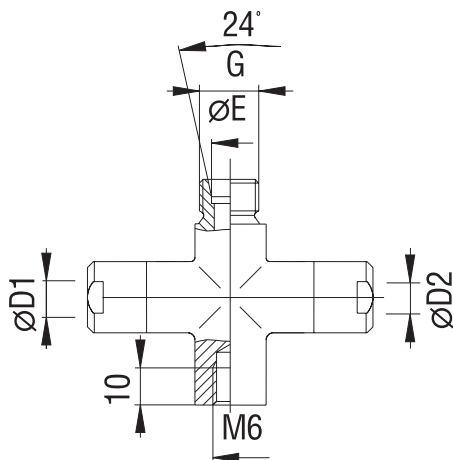
ØD1	ØD2	ØD3	Obj. č.
6	6	6	731.402



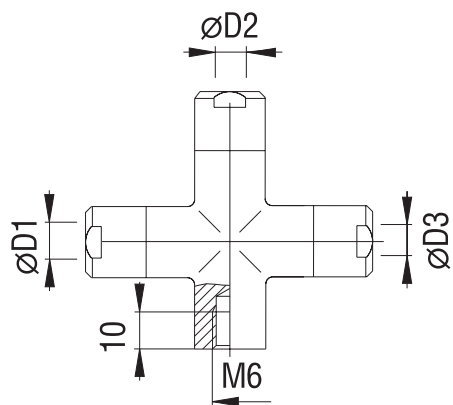
ØD1	ØD2	A	B	Obj. č.
6	10	M16x1.5	34	733.470



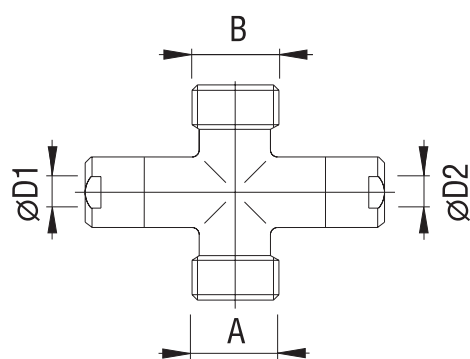
$\varnothing D1$	$\varnothing D2$	$\varnothing D3$	$\varnothing D4$	Obj. č.
6	6	6	6	731.421



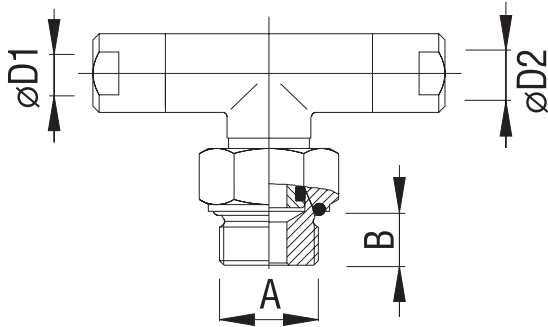
$\varnothing D1$	$\varnothing E$	G	$\varnothing D2$	Obj. č.
6	6	M12x1.5	6	731.404



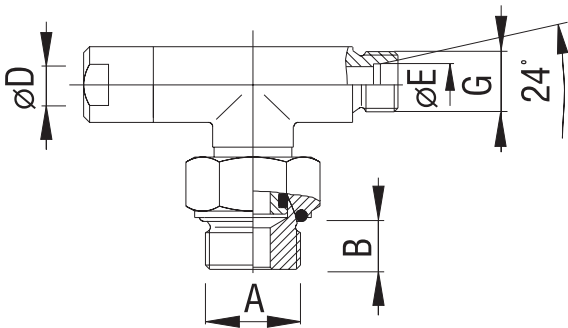
$\varnothing D1$	$\varnothing D2$	$\varnothing D3$	Obj. č.
6	6	6	731.402



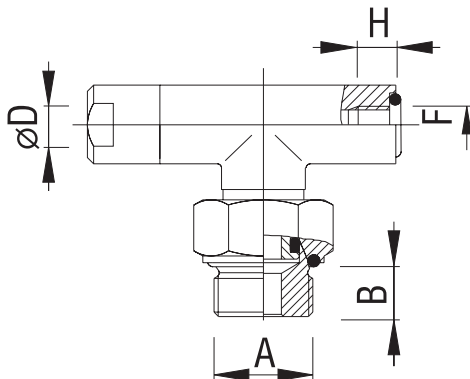
A	$\varnothing D1$	B	$\varnothing D2$	Obj. č.
M14x1.5	6	M14x1.5	6	731.406



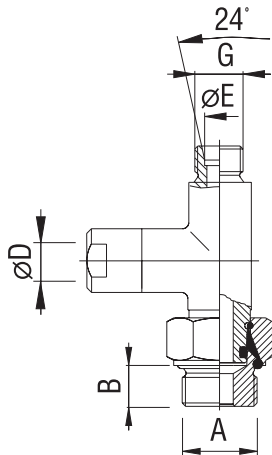
$\varnothing D1$	$\varnothing D2$	A	B	Obj. č.
6	6	M12x1.5	8	741.441
6	6	M16x1.5	12	741.444
6	6	M22x1.5	12	741.446
8	8	M12x1.5	10	742.454
8	8	M16x1.5	12	742.444
8	10	M16x1.5	12	742.448
10	10	M12x1.5	10	743.456
10	10	M14x1.5	12	743.445
10	10	M16x1.5	12	743.441
10	10	M22x1.5	12	743.442
10	10	G 1/2"	12	743.452
10	6	M14x1.5	12	743.449
10	6	M16x1.5	12	743.443
10	6	M22x1.5	12	743.444
10	6	G 3/8"	12	743.453
10	6	G 1/2"	12	743.454
12	12	M22x1.5	12	745.441
12	10	M16x1.5	12	745.442



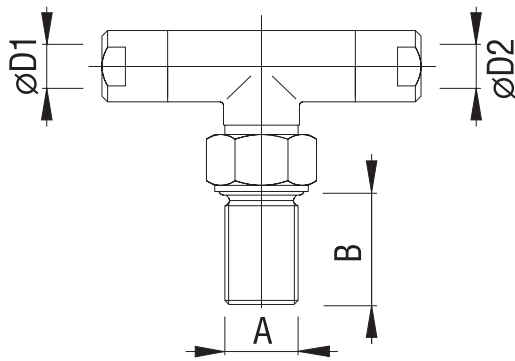
$\varnothing D$	$\varnothing E$	G	A	B	Obj. č.
6	6	M12x1.5	M12x1.5	10	741.443



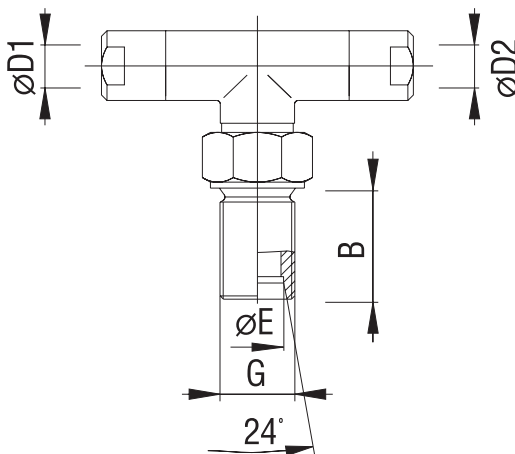
$\varnothing D$	F	H	A	B	Obj. č.
10	M12x1.5	12	M16x1.5	12	743.450
10	M12x1.5	12	M22x1.5	12	743.451



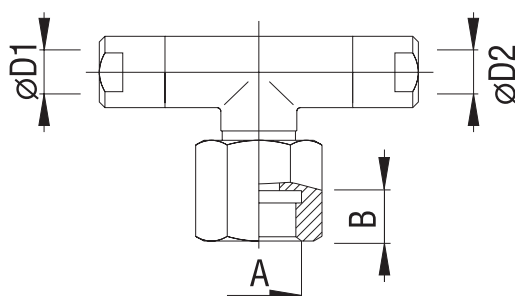
øD	A	B	øE	G	Obj. č.
10	M16x1.5	12	6	M12x1.5	743.473



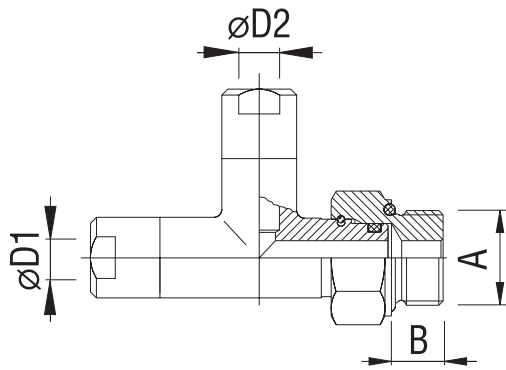
øD1	øD2	A	B	Obj. č.
6	10	M16x1.5	34	731.442
6	6	NPT 1/4"	12	731.462
8	10	M16x1.5	34	732.448
10	10	M16x1.5	34	733.448
12	10	M16x1.5	34	735.448



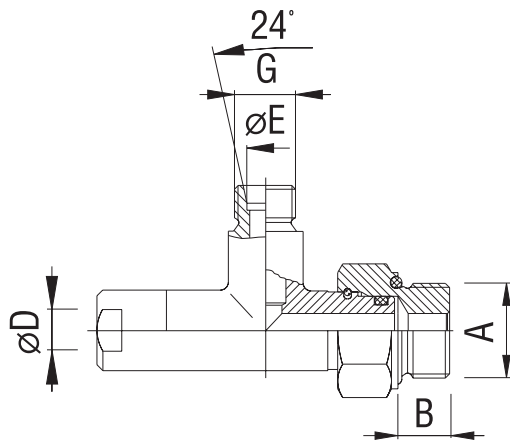
øD1	øD2	øE	G	B	Obj. č.
10	10	10	M16x1.5	34	733.447



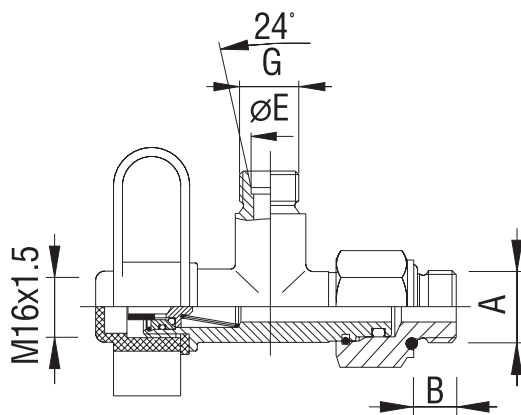
øD1	øD2	A	B	Obj. č.
6	6	M16x1.5	12	731.440
10	10	M16x1.5	12	733.440
6	10	M16x1.5	12	733.441



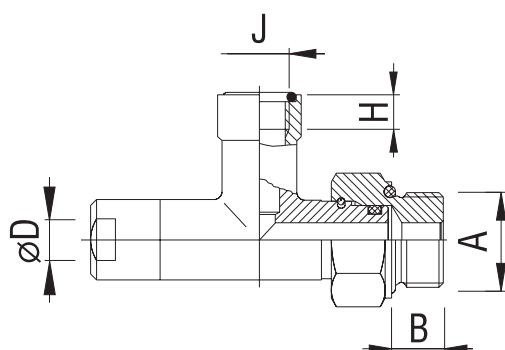
$\varnothing D1$	$\varnothing D2$	A	B	Obj. č.
6	6	M12x1.5	8	741.461
6	6	M14x1.5	12	741.464
6	6	M22x1.5	12	741.466
10	10	M16x1.5	12	743.460
10	10	M22x1.5	12	743.461
10	10	M12x1.5	10	743.462
6	10	M16x1.5	12	743.464
6	10	M22x1.5	12	743.465
10	6	M16x1.5	12	743.466
10	6	M22x1.5	12	743.467



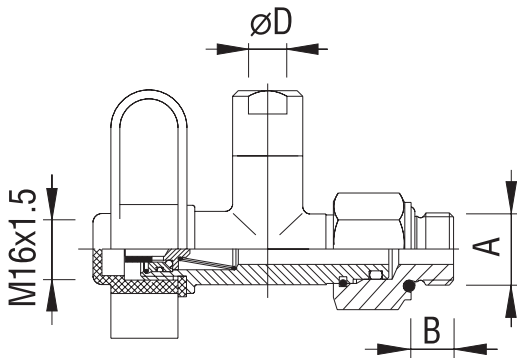
$\varnothing E$	G	$\varnothing D$	A	B	Obj. č.
10	M16x1.5	6	M22x1.5	12	741.463
10	M16x1.5	10	M22x1.5	12	743.463
6	M12x1.5	10	M22x1.5	12	743.468
6	M12x1.5	10	M16x1.5	12	743.469



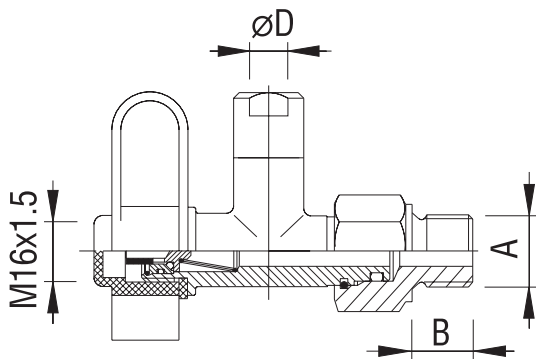
J	H	$\varnothing D$	A	B	Obj. č.
M12x1.5	10	12	M22x1.5	12	745.468



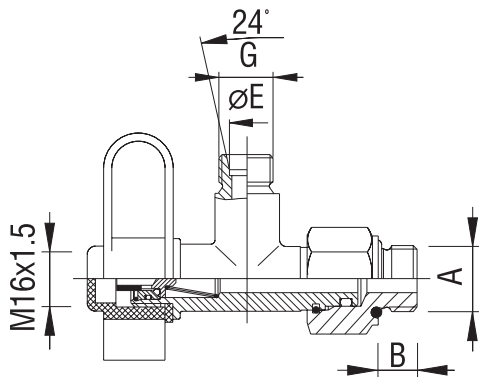
J	H	$\varnothing D$	A	B	Obj. č.
M12x1.5	12	10	M16x1.5	12	743.471



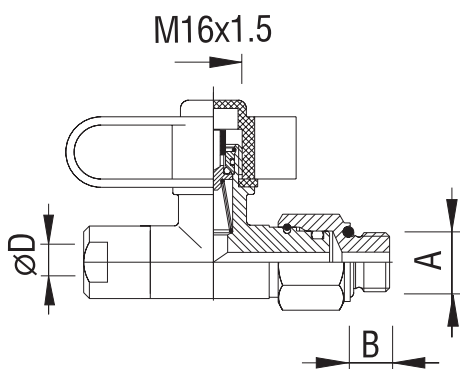
$\varnothing D$	A	B		Obj. č.
6	M16x1.5	12		741.481
10	M16x1.5	12		743.481
10	M22x1.5	12		743.482



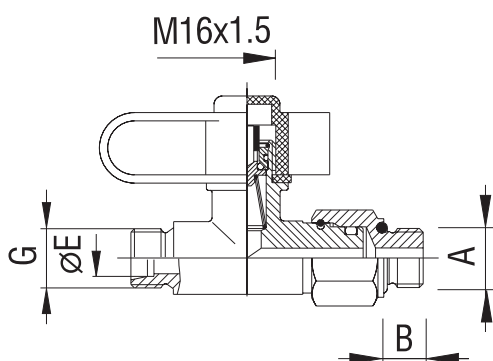
$\varnothing D$	A	B		Obj. č.
10	M16x1.5	34		733.488



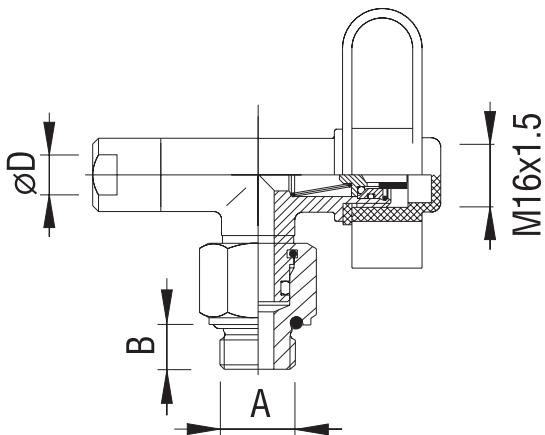
$\varnothing E$	G	A	B		Obj. č.
10	M16x1.5	M16x1.5	12		748.488



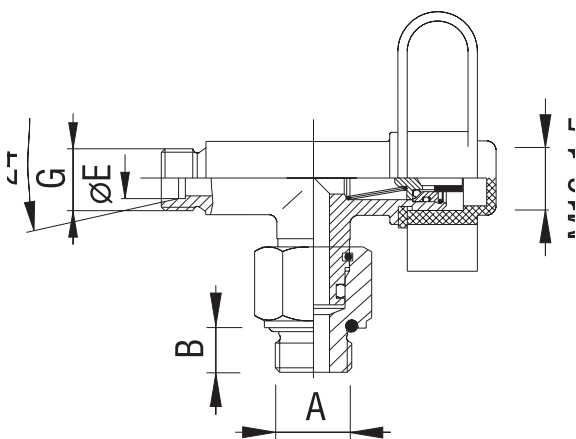
$\varnothing D$	A	B		Obj. č.
6	M12x1.5	10		741.483
10	M16x1.5	12		743.483
10	M22x1.5	12		743.484



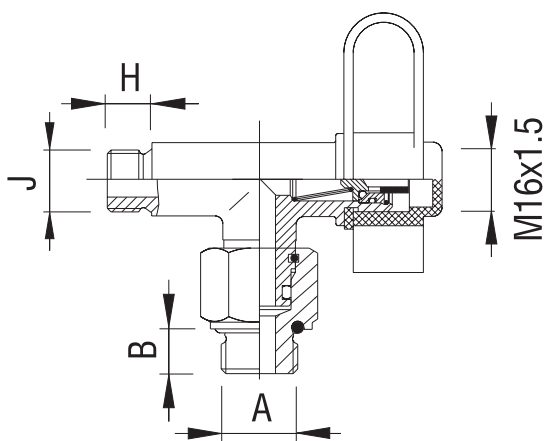
$\varnothing E$	G	A	B		Obj. č.
10	M16x1.5	M16x1.5	12		748.487



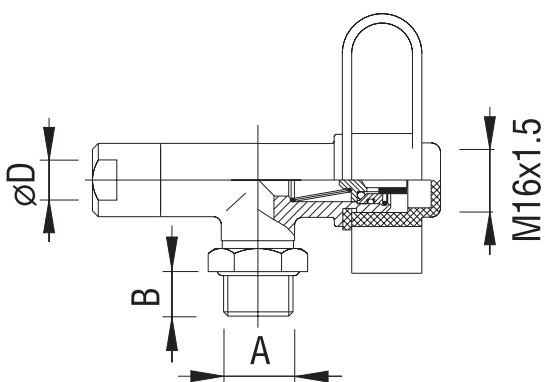
ØD	A	B		Obj. č.
10	M14x1.5	12		743.487
10	M16x1.5	12		743.485
10	M22x1.5	12		743.486
12	M22x1.5	12		745.486



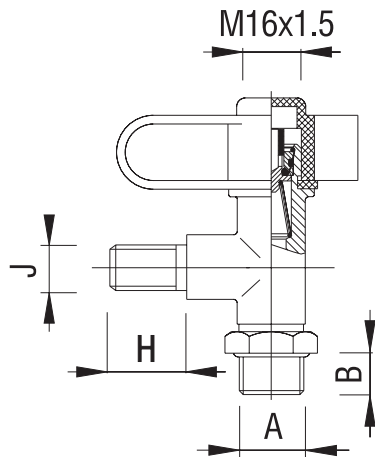
ØE	G	A	B		Obj. č.
10	M16x1.5	M16x1.5	12		748.485
10	M16x1.5	M22x1.5	12		748.486



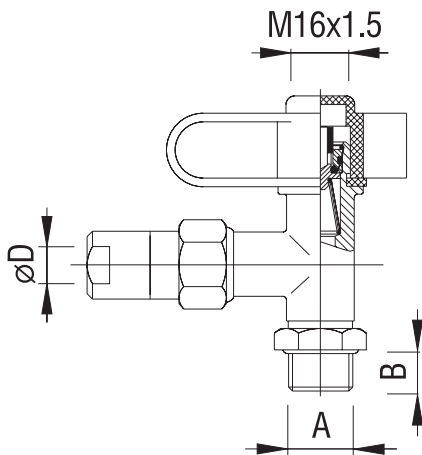
J	H	A	B		Obj. č.
M12x1.5	10	M22x1.5	12		748.489



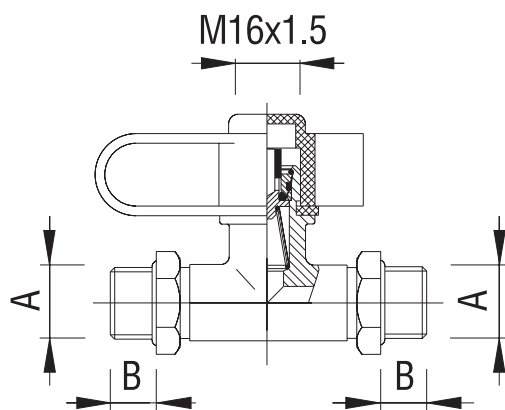
ØD	A	B		Obj. č.
10	M14x1.5	10		743.497
10	M16x1.5	10		743.495



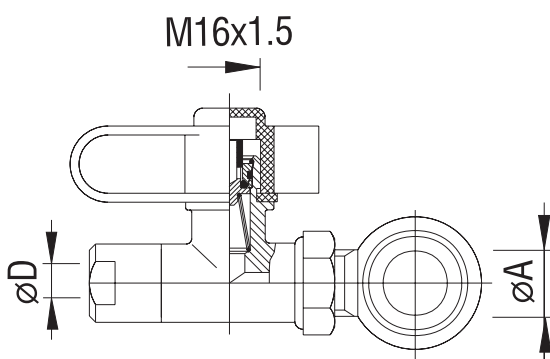
J	H	A	B	Obj. č.
M12x1.5	10	M22x1.5	10	748.481



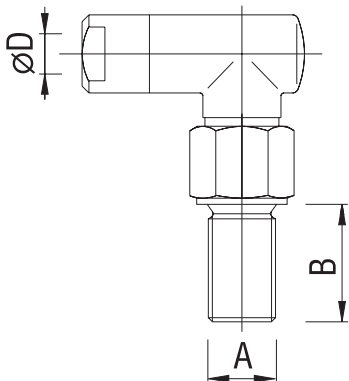
øD	A	B	Obj. č.
10	M16x1.5	10	743.494



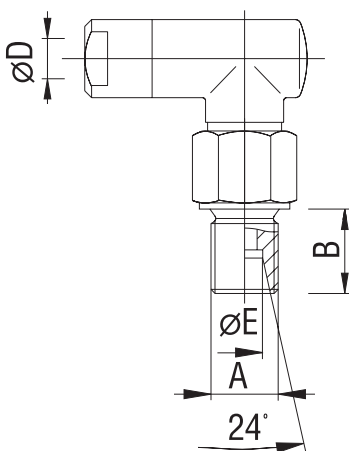
A	B	Obj. č.
M22x1.5	12	748.483



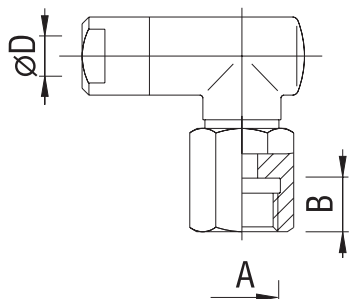
øD	øA	Obj. č.
10	16	743.381



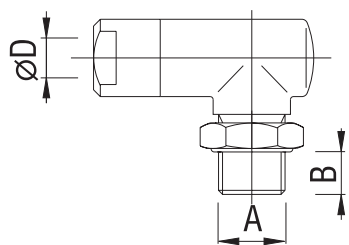
øD	A	B	Obj. č.
6	M10x1	10	731.621
6	M16x1.5	34	731.627
6	1/4"NPT	12	731.662
8	M16x1.5	34	732.627
10	M16x1.5	22	733.629
10	M16x1.5	34	733.627
12	M16x1.5	34	735.627



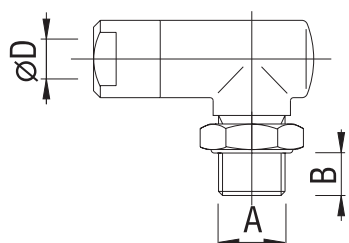
øD	øE	A	B	Obj. č.
10	10	M16x1.5	34	733.630



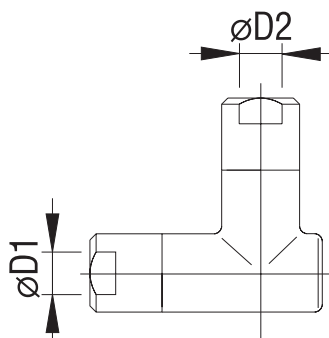
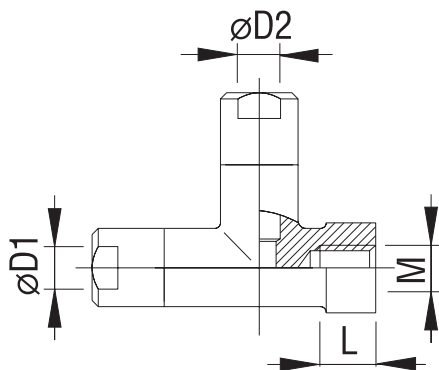
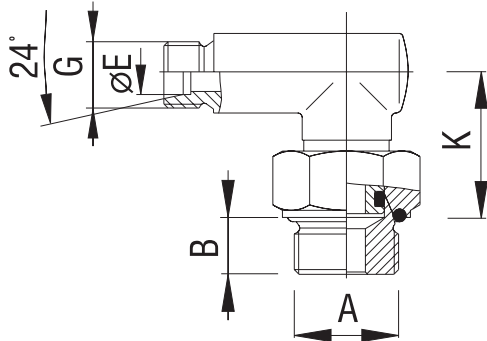
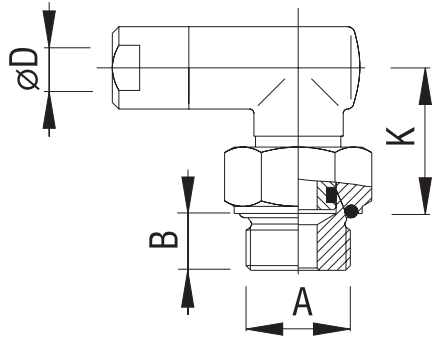
øD	A	B	Obj. č.
6	M16x1.5	12	731.628
10	M16x1.5	12	733.628
10	M22x1.5	12	733.644



øD	A	B	Obj. č.
6	M12x1.5	12	741.623
10	M14x1.5	10	743.644
10	M16x1.5	10	743.645
10	M22x1.5	12	743.646
12	M22x1.5	12	745.646



F	H	A	B	Obj. č.
M14x1.5	12	M22x1.5	12	748.606

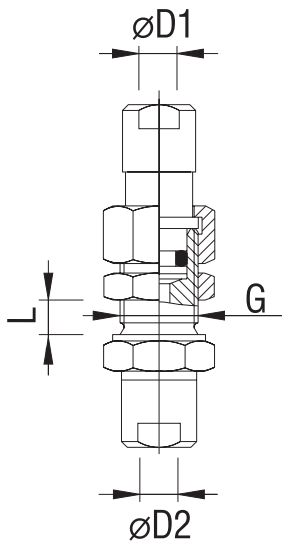


øD	A	B	K	Obj. č.
6	M10x1	8	27	741.621
6	M12x1.5	8	26	741.622
6	M14x1.5	12	27	741.624
6	M16x1.5	12	22	741.625
6	M22x1.5	12	22	741.626
6	G 1/4"	10	26	741.661
8	M10x1	8	27	742.621
8	M14x1.5	12	37	742.624
8	M16x1.5	12	37	742.625
8	M22x1.5	12	26	742.626
10	M14x1.5	12	37	743.624
10	M16x1.5	12	37	743.625
10	M22x1.5	12	26	743.626
10	M22x1.5	12	48	743.641
10	M22x1.5	12	58	743.642
10	M12x1.5	10	37	743.643
10	G 3/8"	12	37	743.665
10	G 1/2"	12	26	743.666
12	M16x1.5	12	37	745.625
12	M22x1.5	12	26	745.626

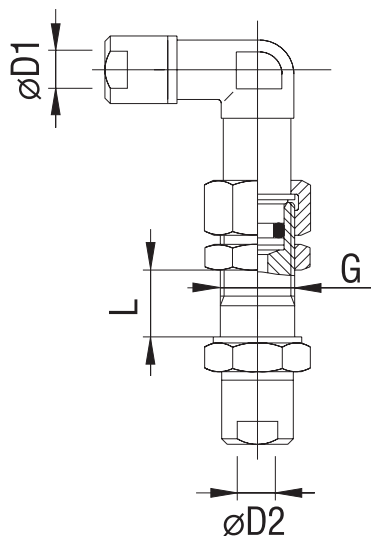
øE	G	A	B	K	Obj. č.
10	M16x1.5	M16x1.5	12	38	748.607
10	M16x1.5	M22x1.5	12	38	748.608
10	M16x1.5	M16x1.5	34	38	728.607

øD1	øD2	M	L	Obj. č.
6	6	M6	10	731.602
8	8	M6	10	732.602
10	10	M6	10	733.602
12	12	M6	10	735.602

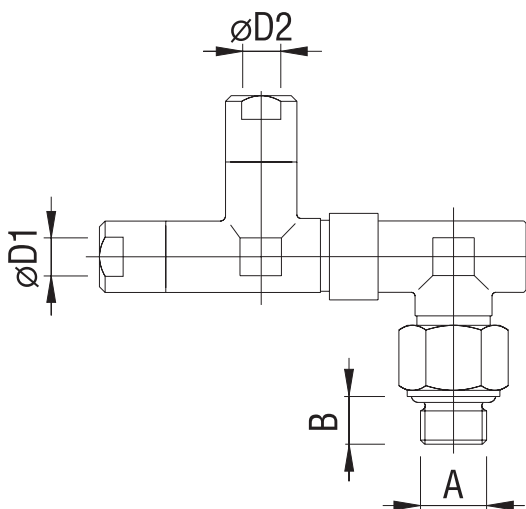
øD1	øD2	Obj. č.
6	6	731.603
8	8	732.603
10	10	733.603
12	12	735.603



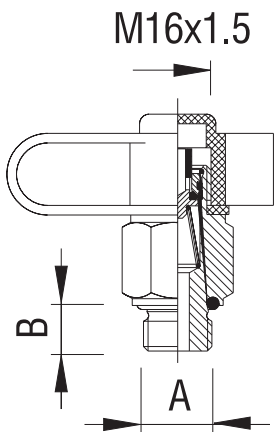
$\varnothing D1$	$\varnothing D2$	G	Lmin.	Lmax.	Obj. č.
6	6	M16x1.5	0	9	731.180
10	10	M22x1.5	0	9	733.180
10	10	M22x1.5	17	23	733.185



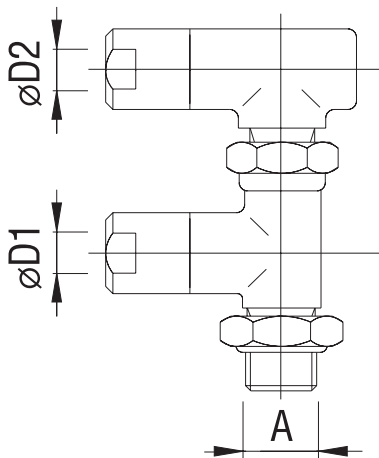
$\varnothing D1$	$\varnothing D2$	G	Lmin.	Lmax.	Obj. č.
6	6	M16x1.5	17	23	731.186
10	10	M22x1.5	17	23	733.186



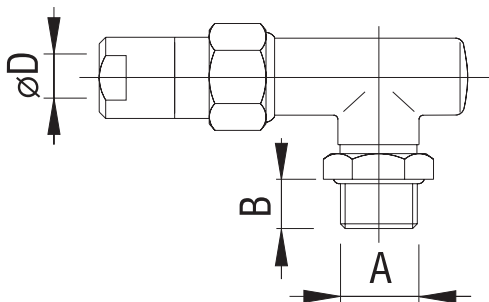
$\varnothing D1$	$\varnothing D2$	A	B	Obj. č.
6	6	M10x1	8	741.861



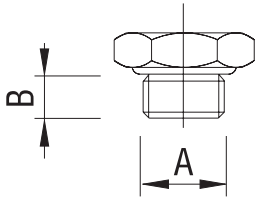
A	B		Obj. č.
M12x1.5	10		748.182
M16x1.5	12		748.184
M22x1.5	12		748.186



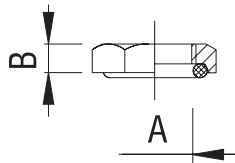
øD1	øD2	A		Obj. č.
10	10	M16x1.5		743.846
10	10	M22x1.5		743.843



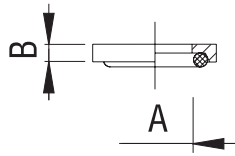
øD	A	B		Obj. č.
10	M16x1.5	10		743.681



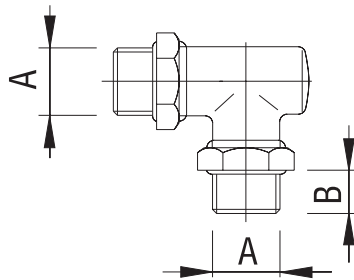
A	B		Obj. č.
M12x1.5	9		748.470
M14x1.5	9		748.564
M16x1.5	9		748.565
M22x1.5	9		748.566



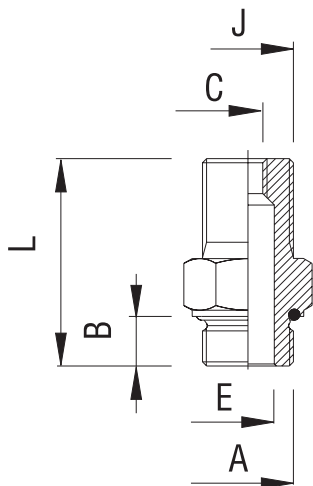
A	B		Obj. č.
M22x1.5	7		748.516



A	B		Obj. č.
22.2	2.5		748.577



A	B		Obj. č.
M22x1.5	13		748.646



A	B	C	E	J	L	Obj. č.
M22x1.5	12	-	11	M22x1.5	54	748.540
M22x1.5	12	-	-	M22x1.5	45	748.541
M22x1.5	12	M12x1.5	10.5	M22x1.5	48	748.542